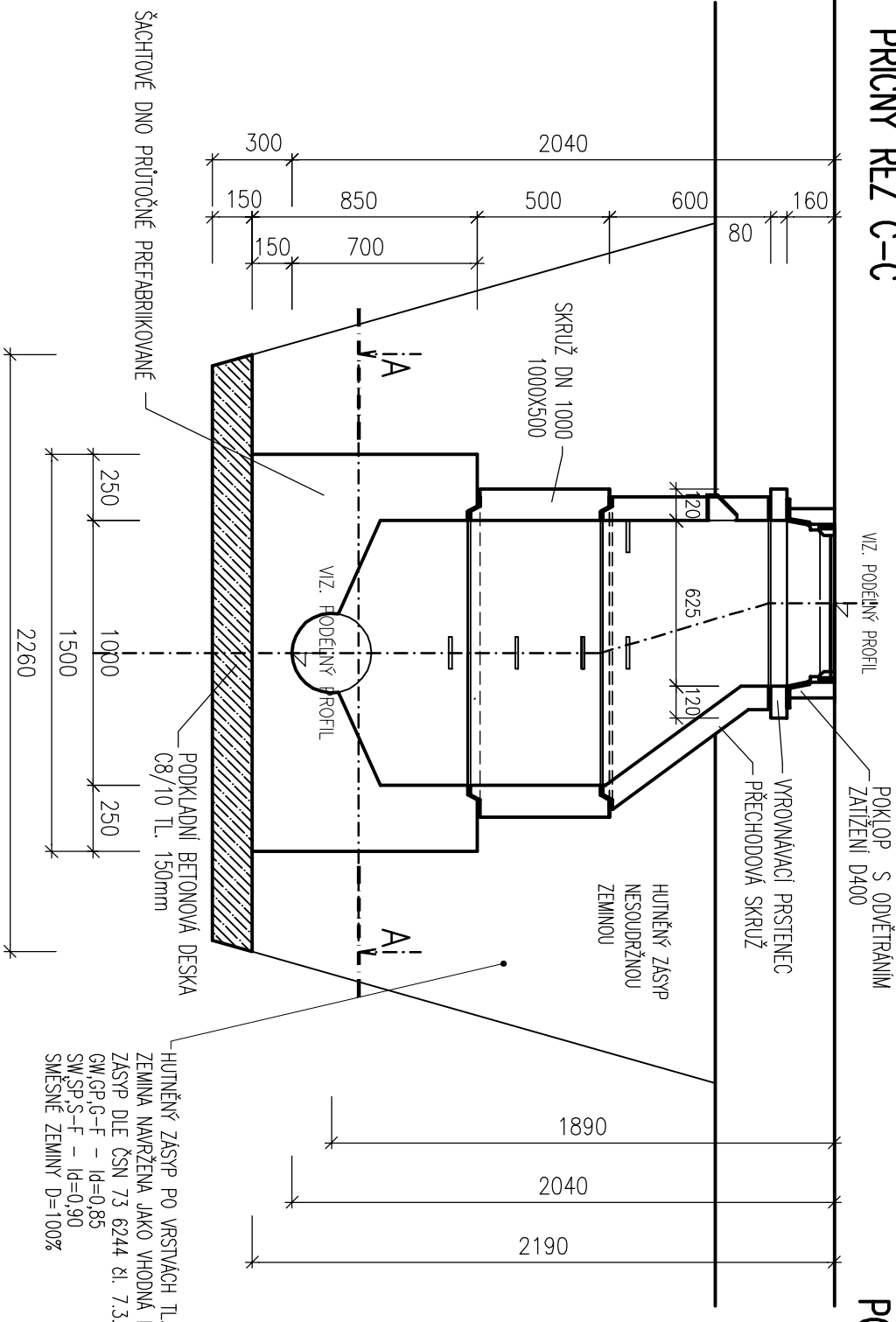
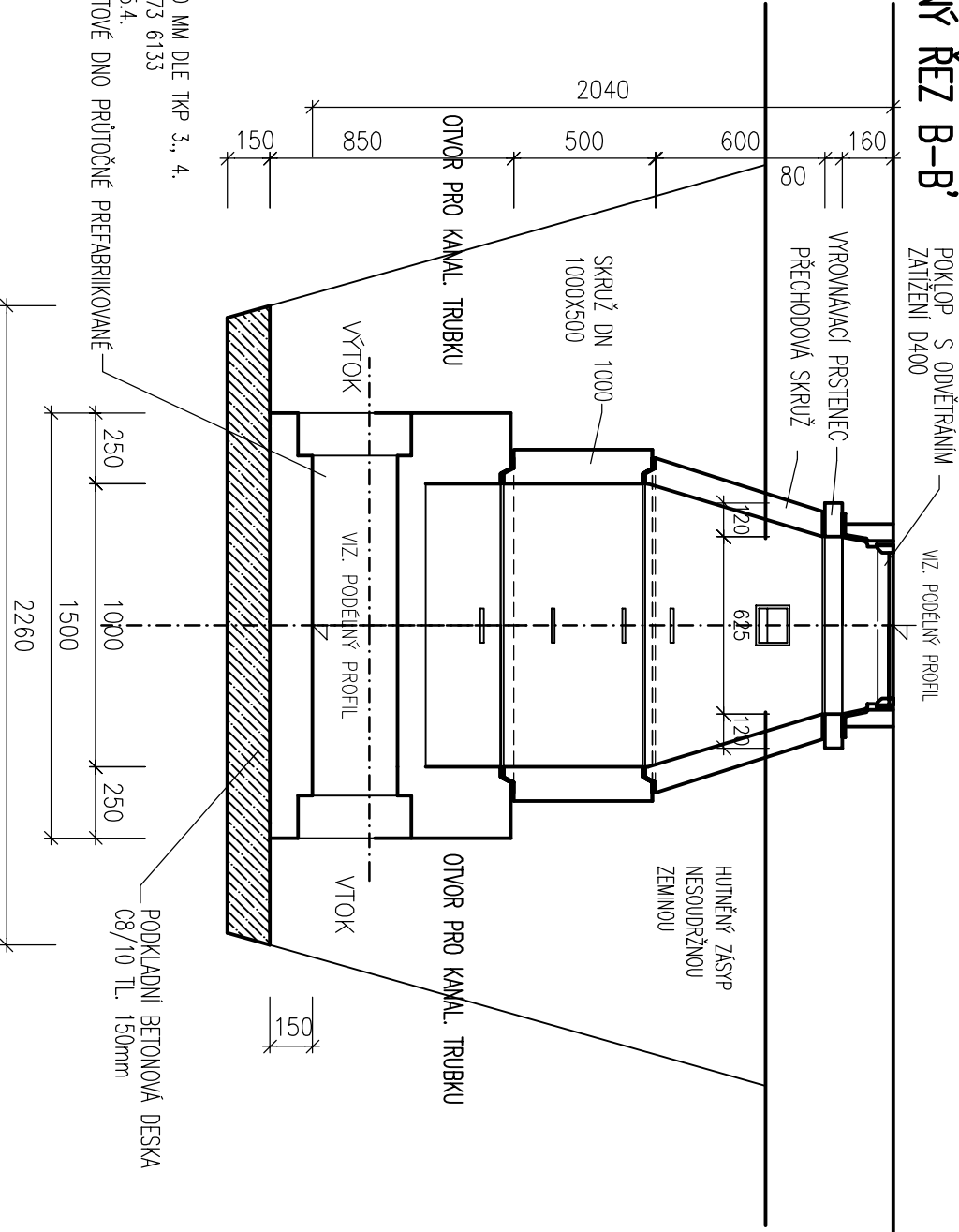


VÝKRES REVIZNÍ ŠACHTY S KONUSEM
1:25

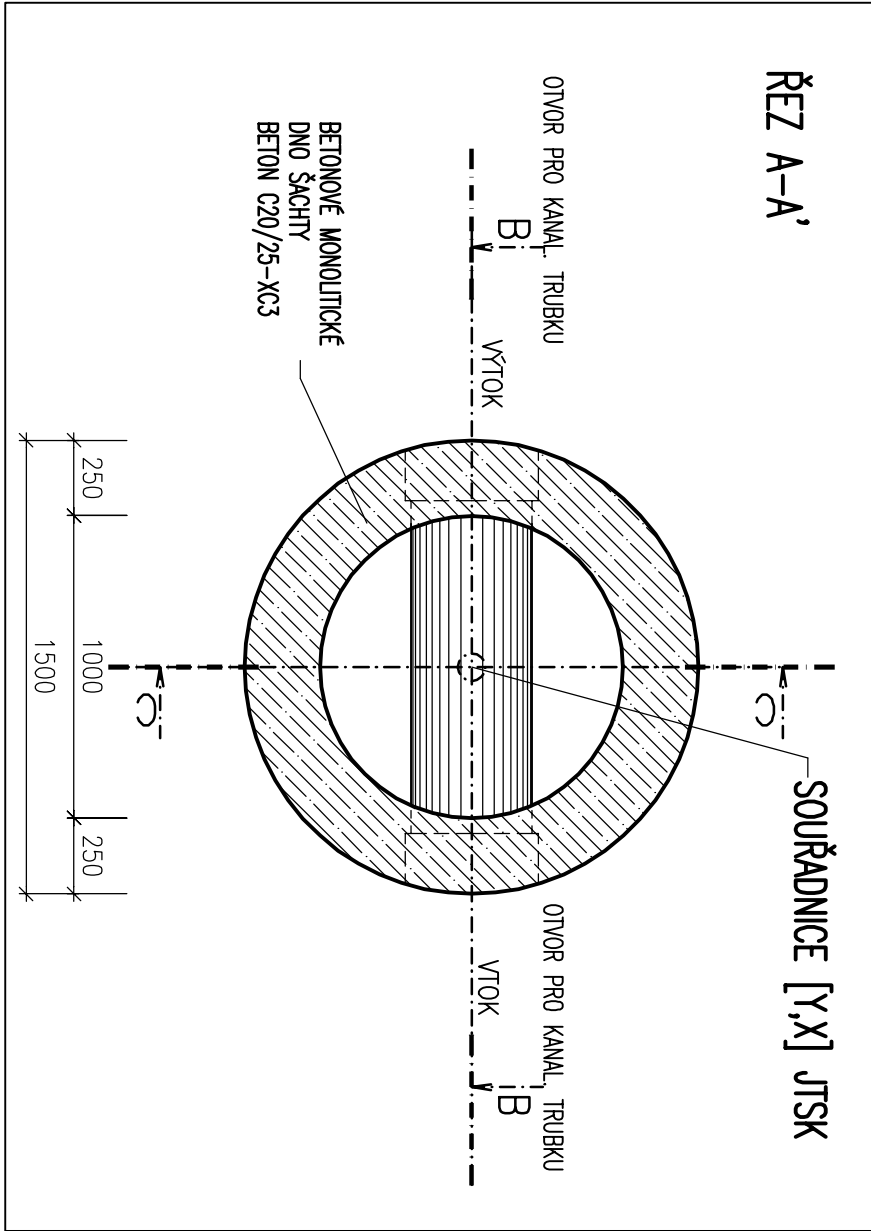
PŘÍČNÝ ŘEZ C-C'



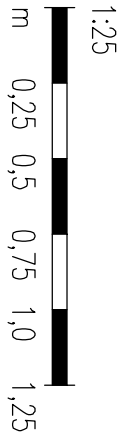
PODÉLNÝ ŘEZ B-B'



ŘEZ A-A'

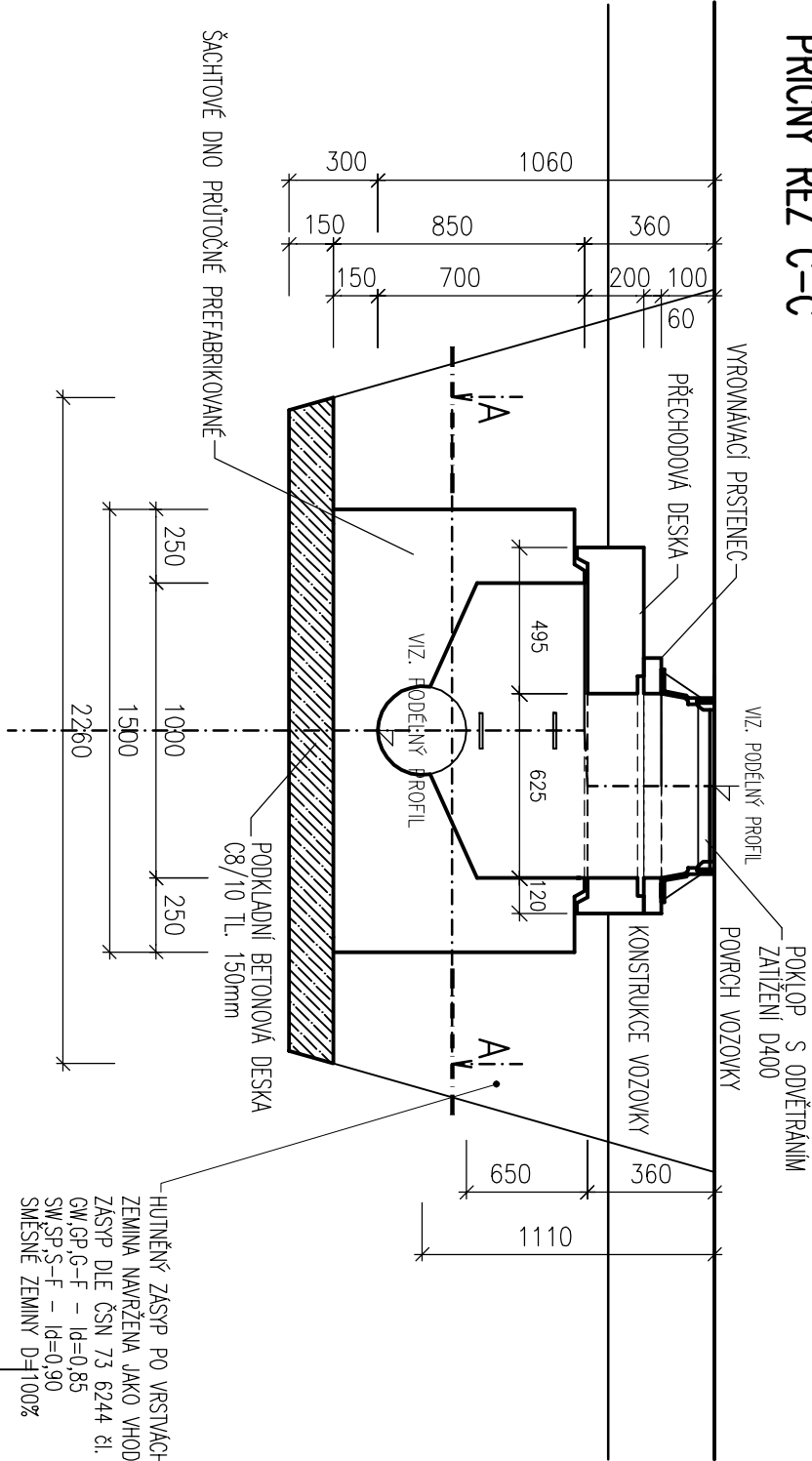


MĚŘÍTKO:

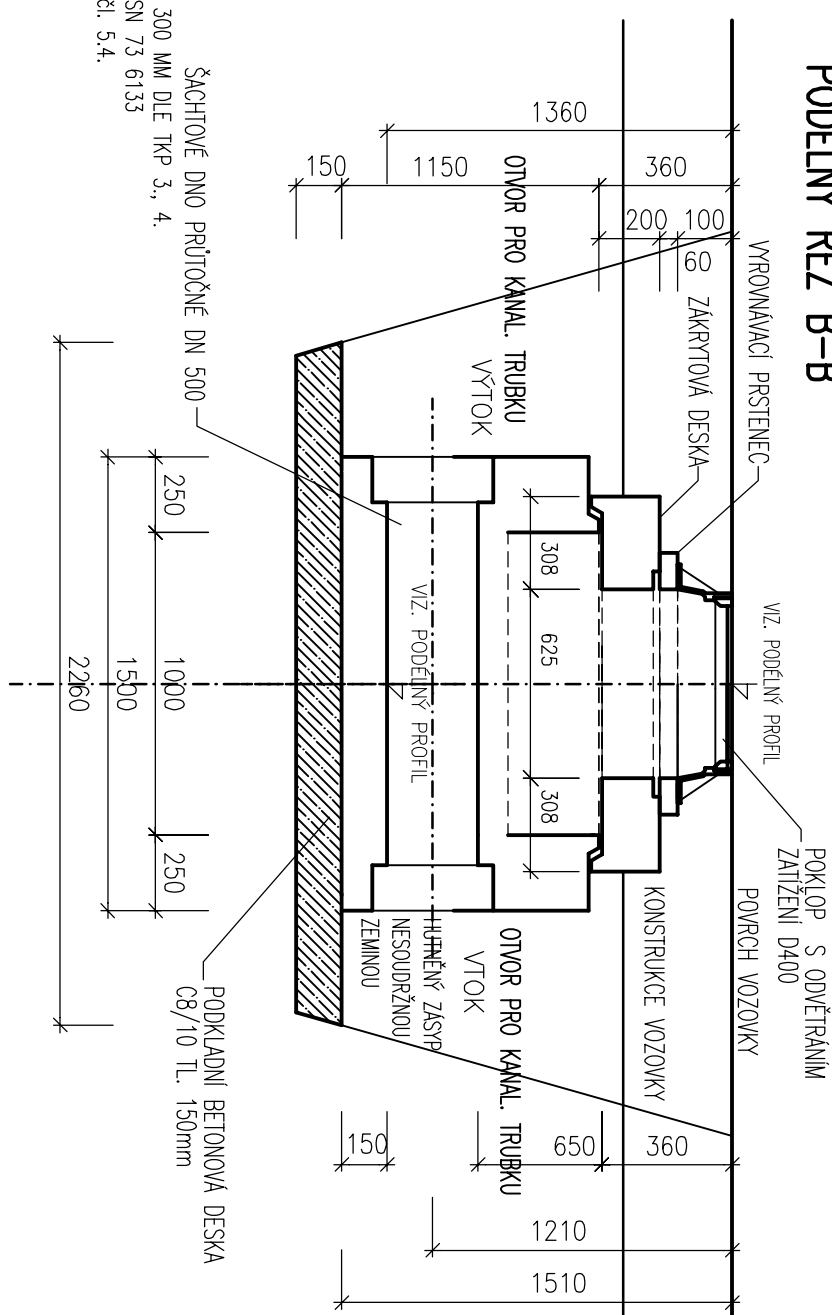


VÝKRES REVIZNÍ ŠACHTA S PŘECHODOVU DESKOU
1:25

PŘÍČNÝ ŘEZ C-C'

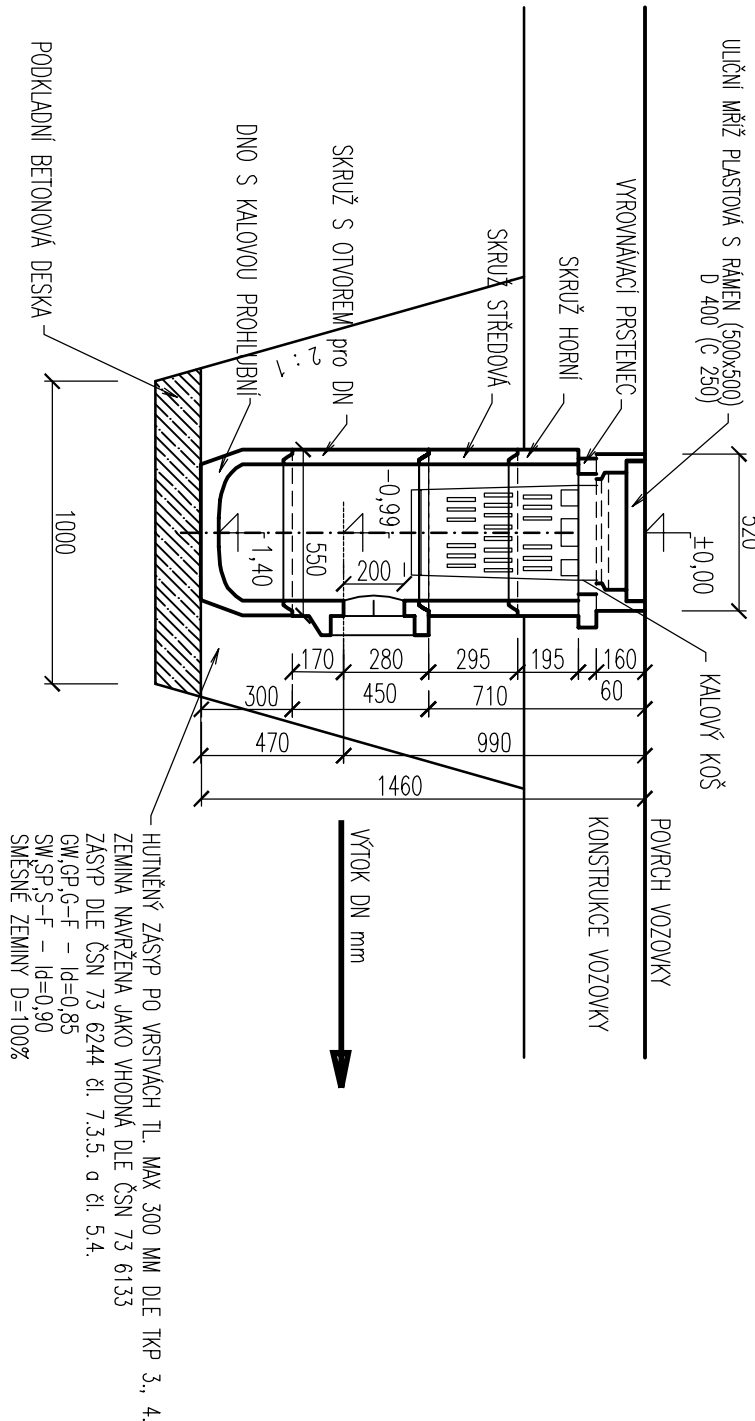


PODÉLNÝ ŘEZ B-B'



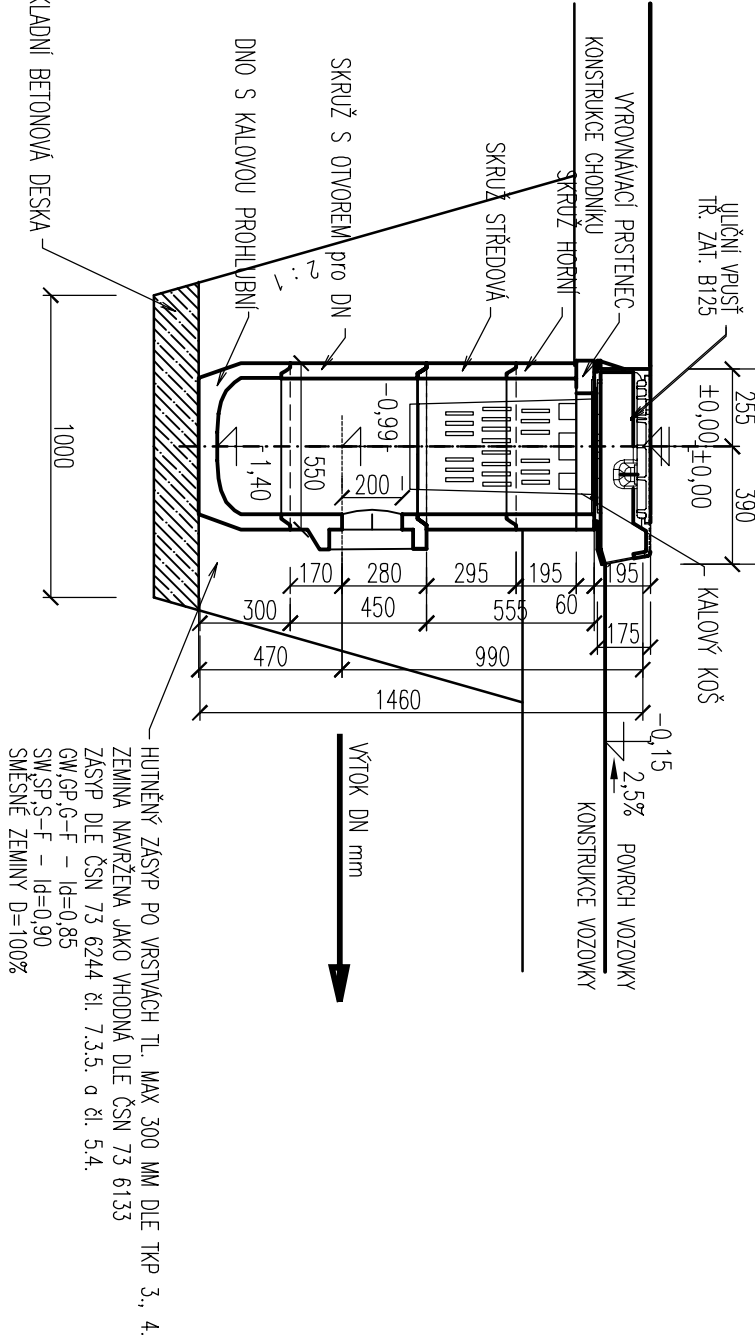
BETONOVÁ ULIČNÍ VPUŠŤ
1:25

PŘÍČNÝ ŘEZ



BETONOVÁ ULIČNÍ VPUŠŤ-OBRUBNIKOVÁ
1:25

PŘÍČNÝ ŘEZ



VZOROVÉ ULOŽENÍ PP NEBO PVC POTRUBÍ
1:25

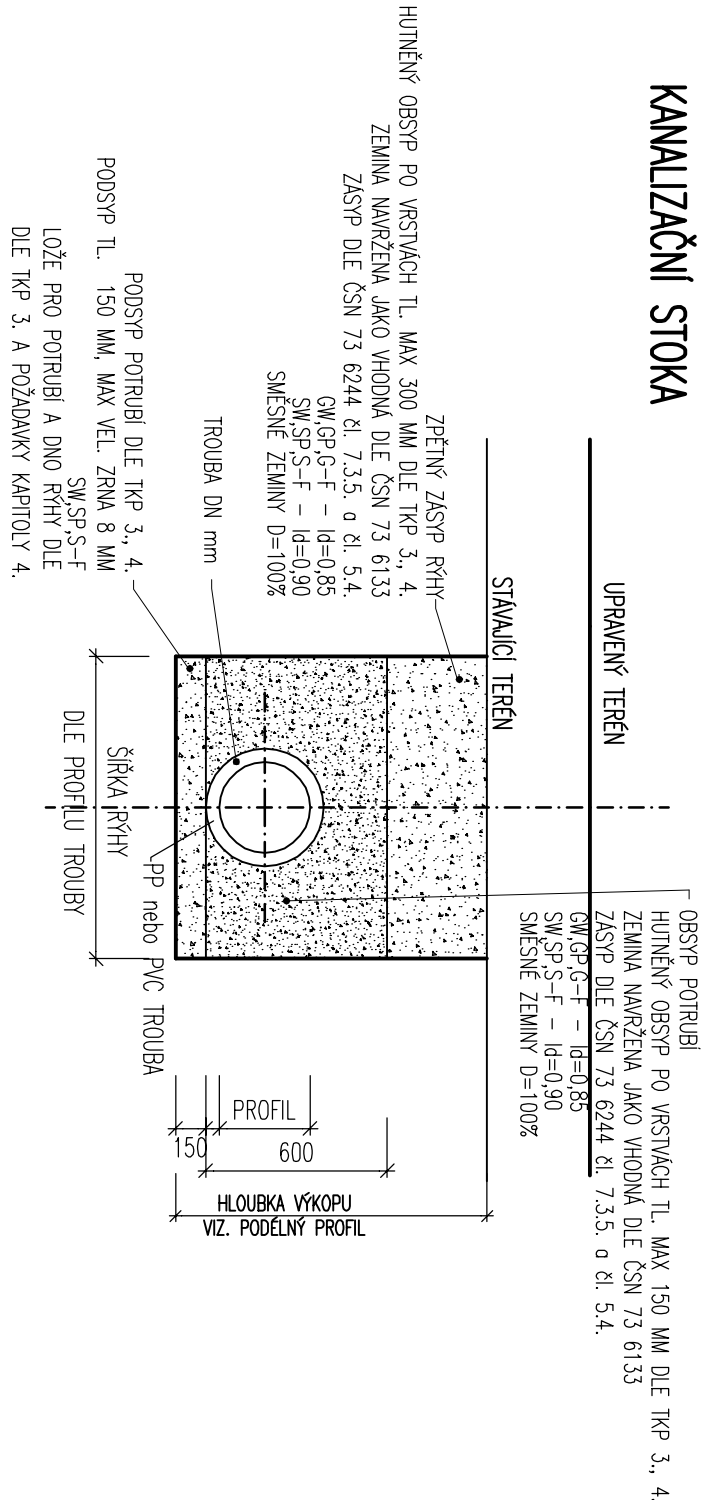
ŠÍŘKA VÝKOPU - Š DLE DN TROUBY - NEJL ZAPLOČENO PŘÍČNÍ ŘEH:

DN=150, 200 mm - Š=1,00 m
DN=300 mm - Š=1,10 m
DN=400 mm - Š=1,20 m
DN=500 mm - Š=1,40 m
DN=600 mm - Š=1,60 m
DN=800 mm - Š=1,80 m

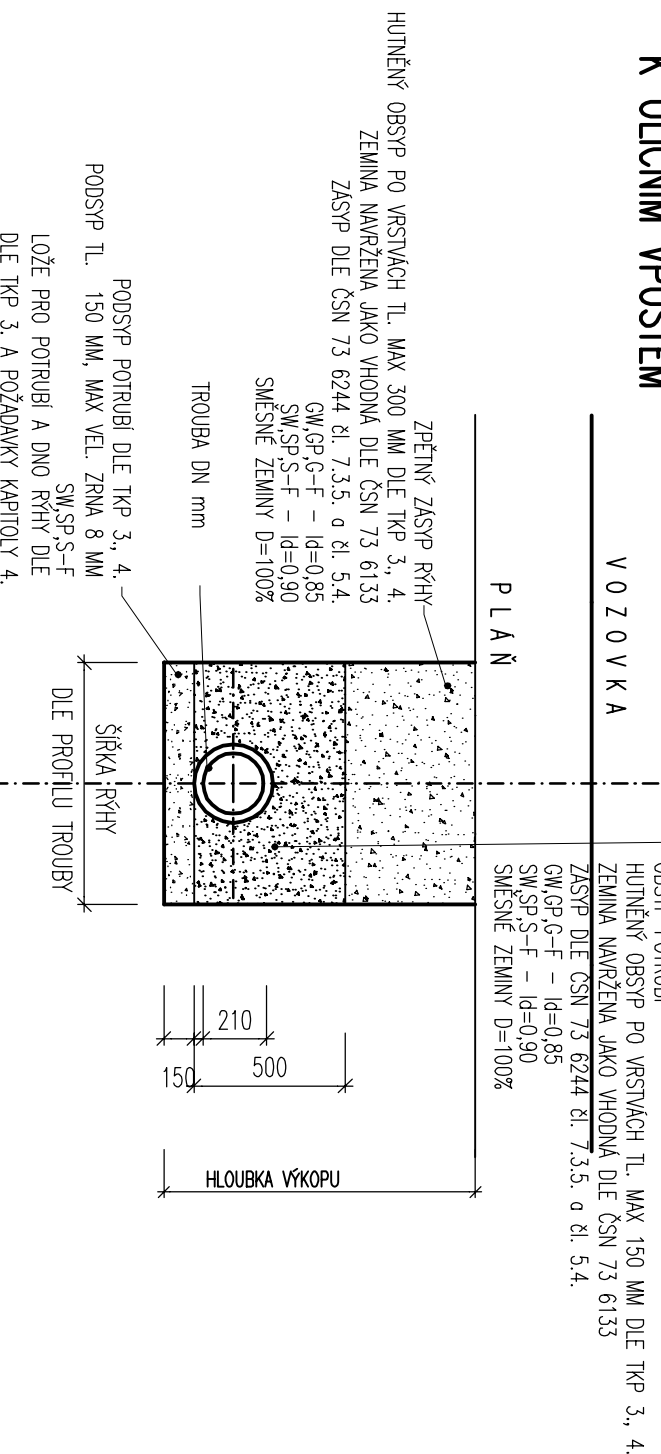
ŠÍŘKA VÝKOPU - Š DLE DN TROUBY - VŠEČNÉ PŘÍČNÍ ŘEH:

DN=150, 200 mm - Š=1,20 m
DN=300 mm - Š=1,30 m
DN=400 mm - Š=1,50 m
DN=500 mm - Š=1,60 m
DN=600 mm - Š=1,70 m
DN=800 mm - Š=2,10 m

KANALIZAČNÍ STOKA



K ULIČNÍM VPUSTEM



SOUBÍROVNÝ SYSTÉM: S-JTSK		VÝŠKOVÝ SYSTÉM: B-V	
KRESLIL:	MILOS BEDNAR, D.S.	ZPRACOVATEL:	MILOS BEDNAR, D.S.
TECHNICKÁ KONTROLA:	ING. JAN BUREŠ	ZODPOVĚDNÝ PROJEKTANT:	ING. JAN BUREŠ
HLAVNÍ PROJEKTANT:	MILOS BEDNAR, D.S.	KALKULACE/HODNOCENÍ:	OKRESY RYCHOVÝ NAD KATEŽNOU OBEC: TROUBA D.O. - ALBONIE D.O.
INVESTOR:	KALYBROUHOVSKÝ KALY, PRŮMYŠLEĚ MĚSTI 1245, 500 Q3 HRADEC KRÁLOV	STUPĚŇ:	DSP+PDPS
AKCE:	I/305 Týnské nad Otlicí – Albrechtice nad Otlicí	ZAK.ČÍSLO:	1437-22-3
OBJEKT:	D.4.1. SO 301-ODKONĚNÍ SILNICE I/305	DATA:	02/2022
OBESAH:	D.4.1. SO 301-ODKONĚNÍ SILNICE I/305	FORMÁT:	644
OBESAH:	D.4.1. SO 301-ODKONĚNÍ SILNICE I/305	MĚŘÍTKO:	1:25
OBESAH:	D.4.1. SO 301-ODKONĚNÍ SILNICE I/305	ČÍSLO SOUPRAVY:	ČÍSLO PŘÍLOHY: D.4.1.4.

SO 301
DSP+PDPS

MDS PROJEKT	
FOTOSTRANA Č.P. 175, 548 O VÝŠKĚ MĚRO	
E-MIL: MDS@MDSPROJEKT.CZ	